



*Benutzerhandbuch*

# **ELECTRIC HOOKAH**

Ultimate  
Smoking Experience



# Benutzerhandbuch

---

In dieser Anleitung wird erklärt die Verwendung der elektrischen Wasserpfeife, einschließlich der Vorbereitung und Reinigung

- Inhalt
- Merkmale
- Funktionsbeschreibung
- Gebrauchsanweisung
- Anweisung nach dem Kauf
- Lesen Sie sorgfältig

- **Einführung**

Die E-Shisha ist ein revolutionäres, Pod-basiertes Gerät, das eine neue und innovative Art des Shisha-Genusses ermöglicht. Im Vergleich zu herkömmlichen Shishas ist die E-Shisha der Inbegriff von Komfort. Sie benötigt keine Kohle und nutzt stattdessen eine fortschrittliche Heiztechnologie, die die umständliche Zubereitung, Asche und Schmutz vermeidet. Das Gerät benötigt etwa 15 Minuten zum Aufheizen und bietet bis zu 180 Minuten Genuss.

# Benutzerhandbuch

---

## Vorsichtsmaßnahmen:

1. Nach dem Befüllen mit Wasser darf das Gerät nicht umgedreht oder horizontal aufgestellt werden, um ein Auslaufen zu vermeiden.
2. Keine Getränke mit Partikeln einfüllen, um ein Verstopfen zu vermeiden.
3. Die Temperatur kann auf 260 Grad Celsius eingestellt werden. Es wird jedoch empfohlen, sie nicht zu hoch einzustellen, um ein Verbrennen der Tabakpaste zu vermeiden.
4. Die Ladezeit beträgt ca. 3–4 Stunden, die Nutzungsdauer bei voller Ladung ca. 2–3 Stunden. (Abhängig von der persönlichen Nutzung.)
5. Die E-Shisha kann während des Ladevorgangs verwendet werden. (Bitte ziehen Sie den Netzstecker, wenn das Gerät nicht verwendet wird.)
6. Das Geschmackserlebnis hängt stark von der Tabakpaste ab. Bitte wählen Sie den Geschmack der Tabakpaste, den Sie mögen.
7. 15–20 Minuten nach dem Aufheizen ist der Geschmack am besten, wenn das Gerät dreimal piept.

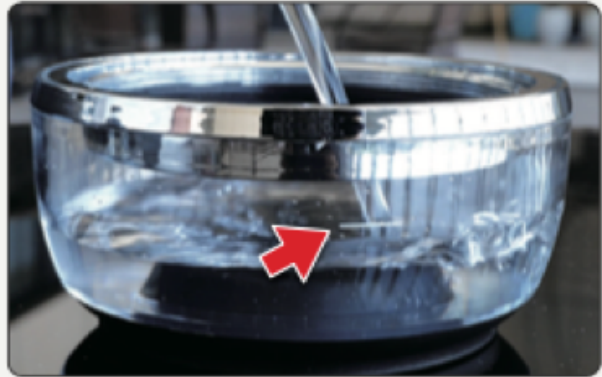


# Benutzerhandbuch

---



1. Drehen Sie die Basis, um sie zu öffnen



2. Füllen Sie den Wasserstand bis zu der markierte Linie



3. Ziehen Sie die Basis im Uhrzeigersinn fest



4. Geben Sie den Tabak im Topf.  
(Hinweis: Verstopfen Sie die Luftlöcher nicht mit Tabak.)



5. Decken Sie den Topf mit der Edelstahlbech ab



6. Ziehen Sie die Lasche a, um die Heizkammer zu öffnen

# Benutzerhandbuch

---



7. Legen Sie die mit dem Tabak gefüllte Kapsel in die Heizkammer



8. Schließen Sie die Heizkammer



9. Schalten Sie den Netzschalter auf der Rückseite ein



10. Drücken Sie „+“ oder „-“ um die Temperatur einzustellen  
Drücken und halten Sie „+“ um mit dem Heizen zu beginnen  
Drücken Sie „+“ und „-“ um zwischen Celsius und Fahrenheit umzuschalten

## Kontakt:

**BSYS Europe Trading**

Hr. Omar YAICH

Wasserburger Landstr. 8 | 81825 München

+49 (0) 152 – 09 20 40 29

[sales@bsys-europe.group](mailto:sales@bsys-europe.group)

[www.bsys-europe.group](http://www.bsys-europe.group)

# **ELECTRIC** HOOKAH

Ultimate Smoking Experience